

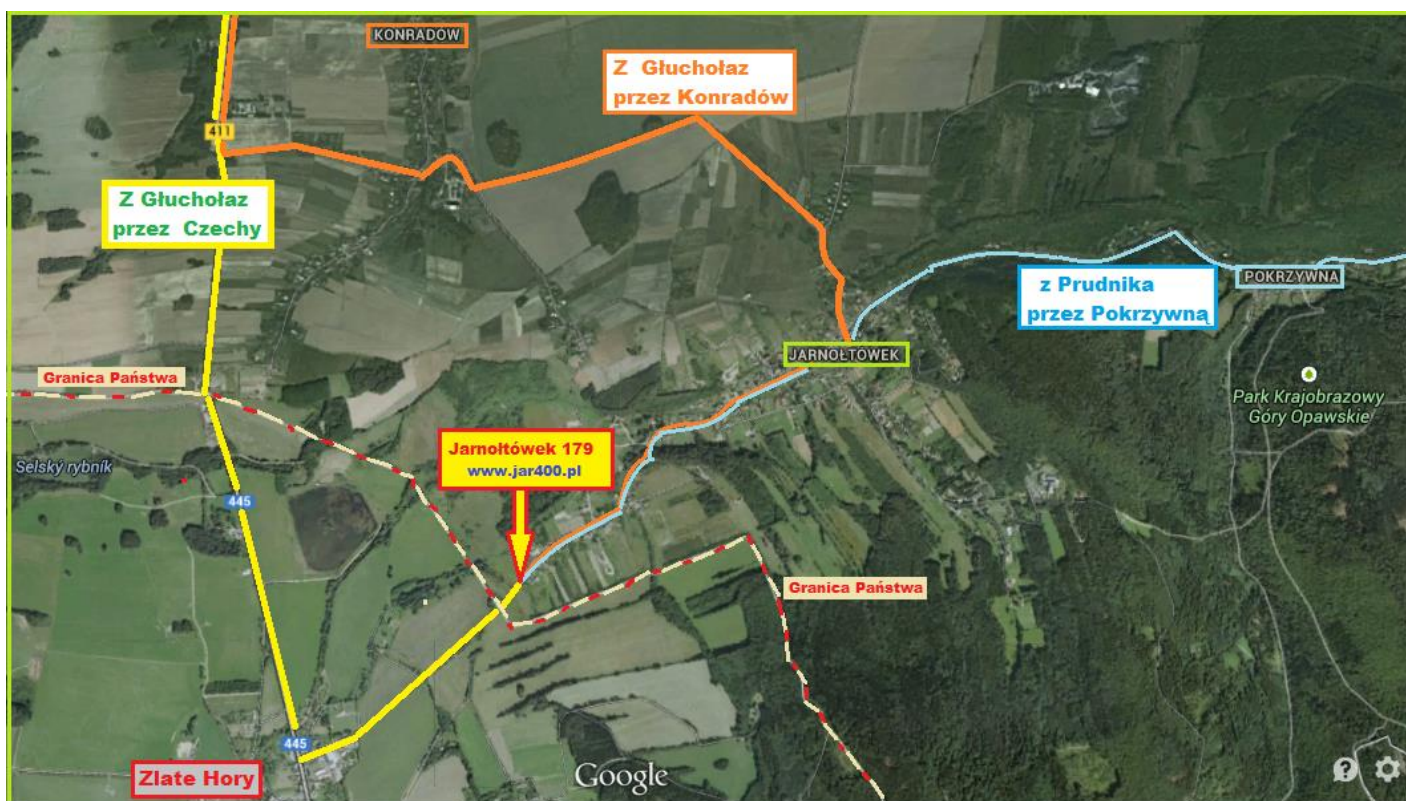
Apartamenty i pokoje z Jacuzzi® i z kominkiem

48-267 Jarnołtówek nr. **179**

www.jar400.pl

Odległości :

Z Głuchołaz przez Czechy	4 km	
Z Głuchołaz przez Jarnołtówek	5 km	
Z Prudnika przez Pokrzywna / Jarnołtówek	14 km	
Ze Złate Hory	1 km	
Od nas	do centrum Jarnołtówek	0,9 km
	do centrum Złate Hory	1,2 km

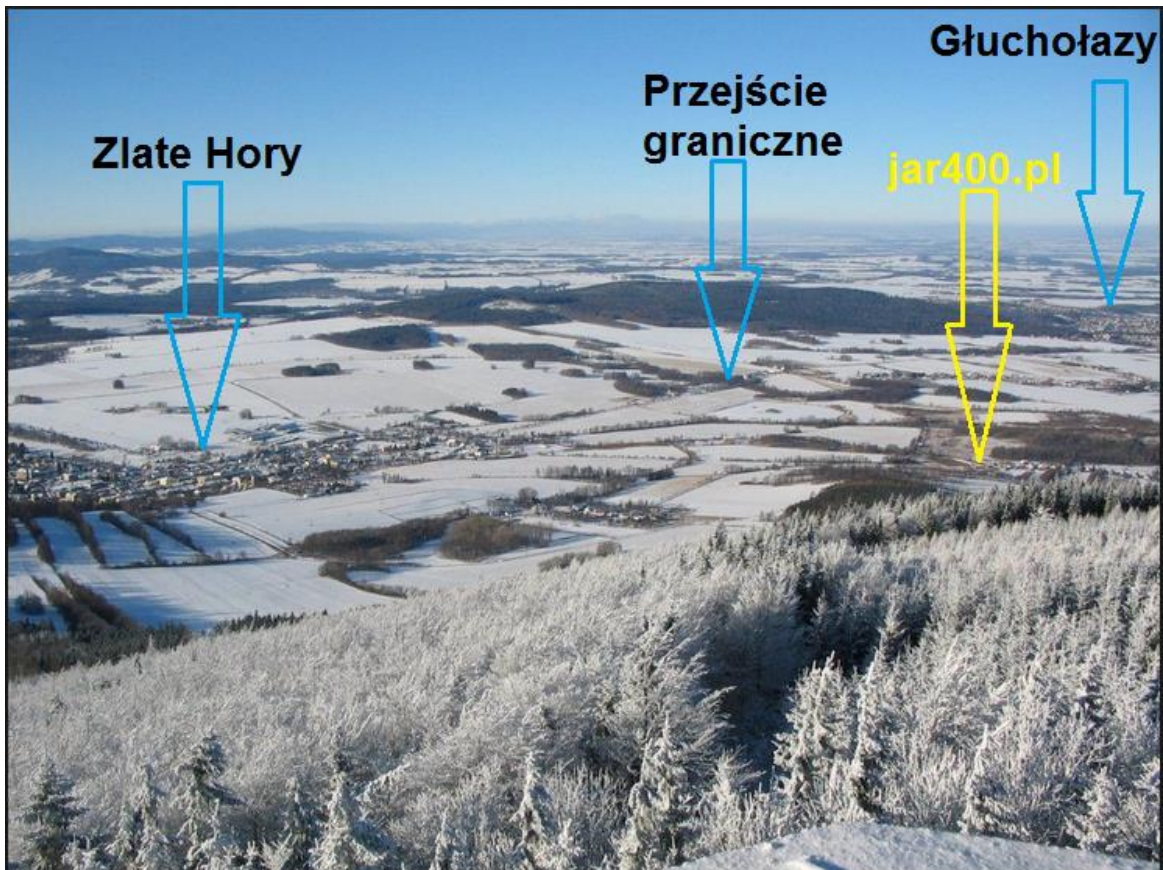


Nasz obiekt znajduje się na zachodnim zboczu Biskupiej Kopy 889 m n.p.m. widok od strony Głuchołaz



Nasze położenie względem zabudowań gwarantuje krystalicznie czyste powietrze przez 85 % czasu w roku !

Widok na zachód z wieży na Biskupiej Kopie



Jarnottówek 179

nasze budynki położone są 400 m n.p.m.



Foto: Agencja BE&W

Korona Gór Polski

Wykaz koronnych szczytów

nr	pasmo	nazwa	wysokość
1	Góry Świętokrzyskie	ŁYSICA	612
2	Masyw Ślęży (Przedgórze Sudeckie)	ŚLĘŻA	718
3	Góry Kaczawskie	SKOPIEC	724
4	Góry Bardzkie	KŁODZKA GÓRA	765
5	Góry Wałbrzyskie	CHELMIEC	869
6	Góry Opawskie	BISKUPIA KOPA	889
7	Beskid Makowski	LUBOMIR	912
8	Góry Stołowe	SZCZELINIEC WIELKI	919
9	Beskid Mały	CZUPEL	934
10	Góry Kamienne	WALIGÓRA	936
11	Rudawy Janowickie	SKALNIK	945
12	Góry Bystrzyckie	JAGODNA	977
13	Góry Złote	KOWADŁO	989
14	Beskid Niski	LACKOWA	997
15	Góry Sowie	WIELKA SOWA	1015
16	Pieniny	WYSOKA	1050
17	Góry Orlickie	ORLICA	1084
18	Góry Białskie	RUDAWIEC	1112
19	Góry Izerskie	WYSOKA KOPA	1126
20	Beskid Wyspowy	MOGIELICA	1170
21	Beskid Śląski	SKRZYCZNE	1257
22	Beskid Sądecki	RADZIEJOWA	1262
23	Gorce	TURBACZ	1310
24	Bieszczady	TARNICA	1346
25	Masyw Śnieżnika	ŚNIEŻNIK	1425
26	Karkonosze	ŚNIEŻKA	1602
27	Beskid Żywiecki	BABIA GÓRA	1725
28	Tatry	RYSY	2499

Droga Mleczna - wyjątkowa możliwość obserwacji na firmamencie tuż nad naszymi głowami.

Zawiera od 100 do 400 miliardów gwiazd. Ma średnicę około 100 000 lat świetlnych i grubość ok. 1.000 lat świetlnych. Dzięki niewielkiemu zanieczyszczeniu światłem, jest u nas doskonale widoczna.

Zdjęcia p.Janusza Wilanda



Widok z poziomu mini-basenu Jacuzzi® (Kasjoepa) na apartament Andromeda i studio Kapella
18.01.2016 g.: 20:00

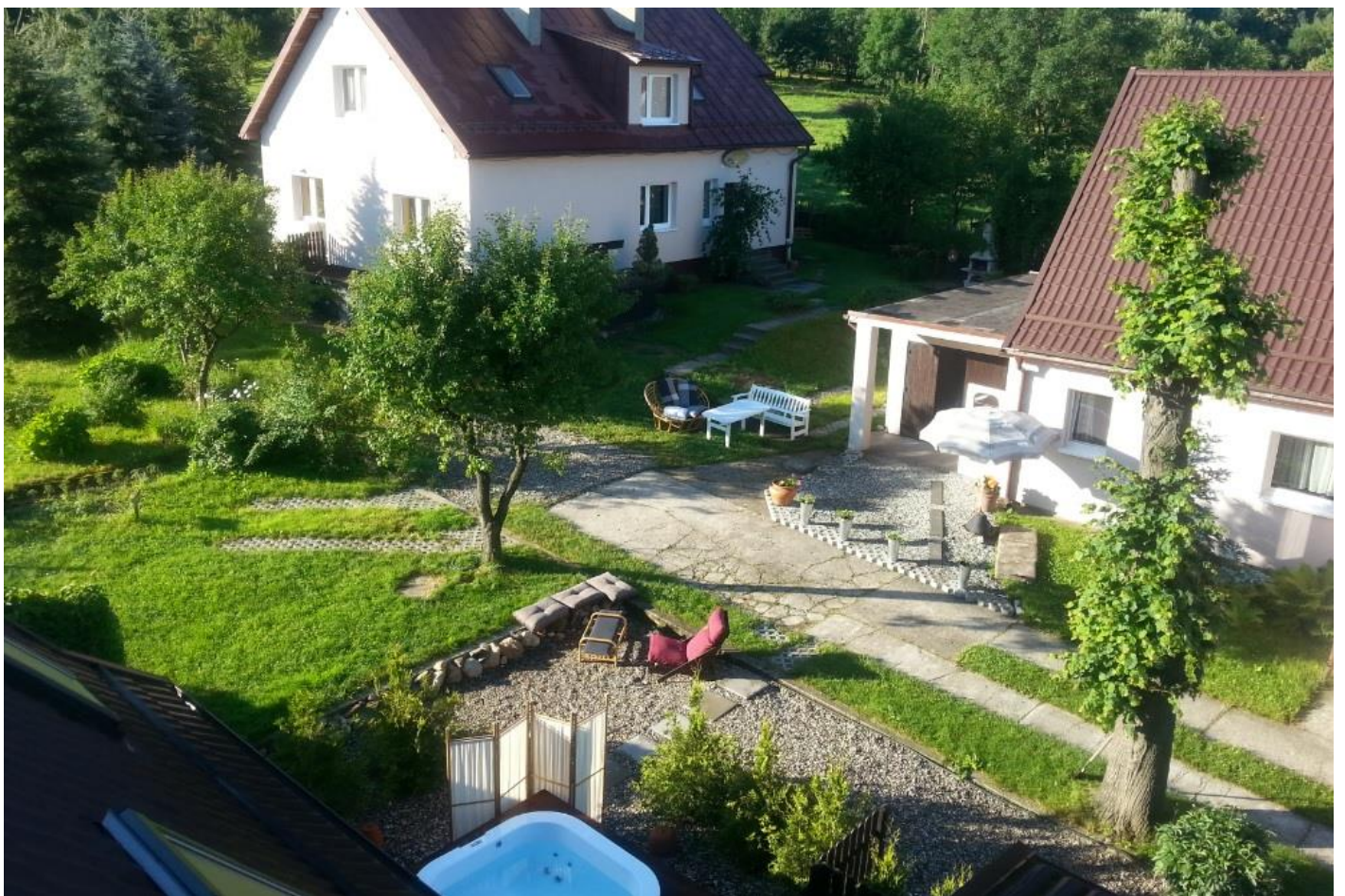
Temperatura powietrza – 18 st. C, temperatura wody + 35 st. C. różnica temp. 53 st. C !!!



Widok z poziomu mini-basenu Jacuzzi® (Kasjoepa) na niebo

18.01.2016 g.: 21:00





Biała Oaza - 100 m od apartamentów, 100 m od granicy. Cisza, ptaki i miliardy gwiazd!

bez internetu, telefonów i telewizji! Poduszki, koce, narzuty i żagle zabierasz, rozkładasz i odpoczywasz, a na koniec dnia odstawiasz na miejsce.



Altana, 6 m x 6 m – na specjalne życzenie rozstawiamy, meblujemy i robimy - wyjątkową strefę relaksu.



Dla camperów, mamy specjalne miejsca,

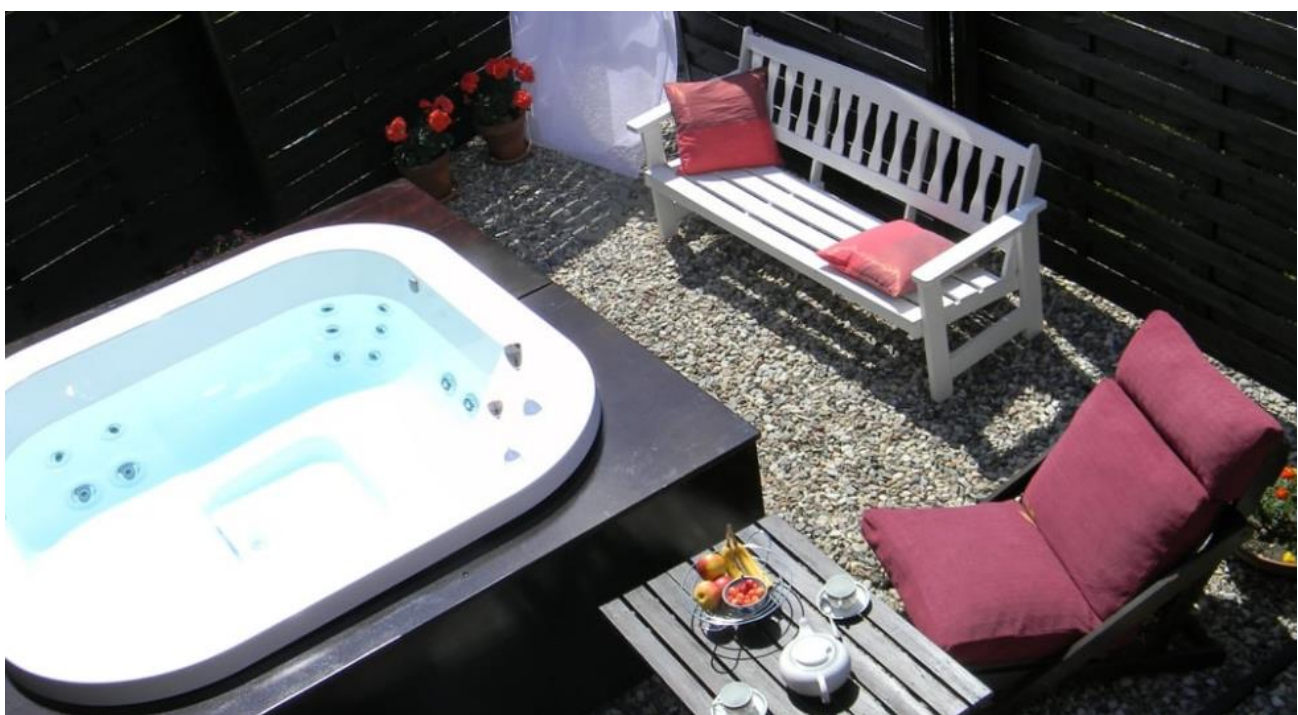
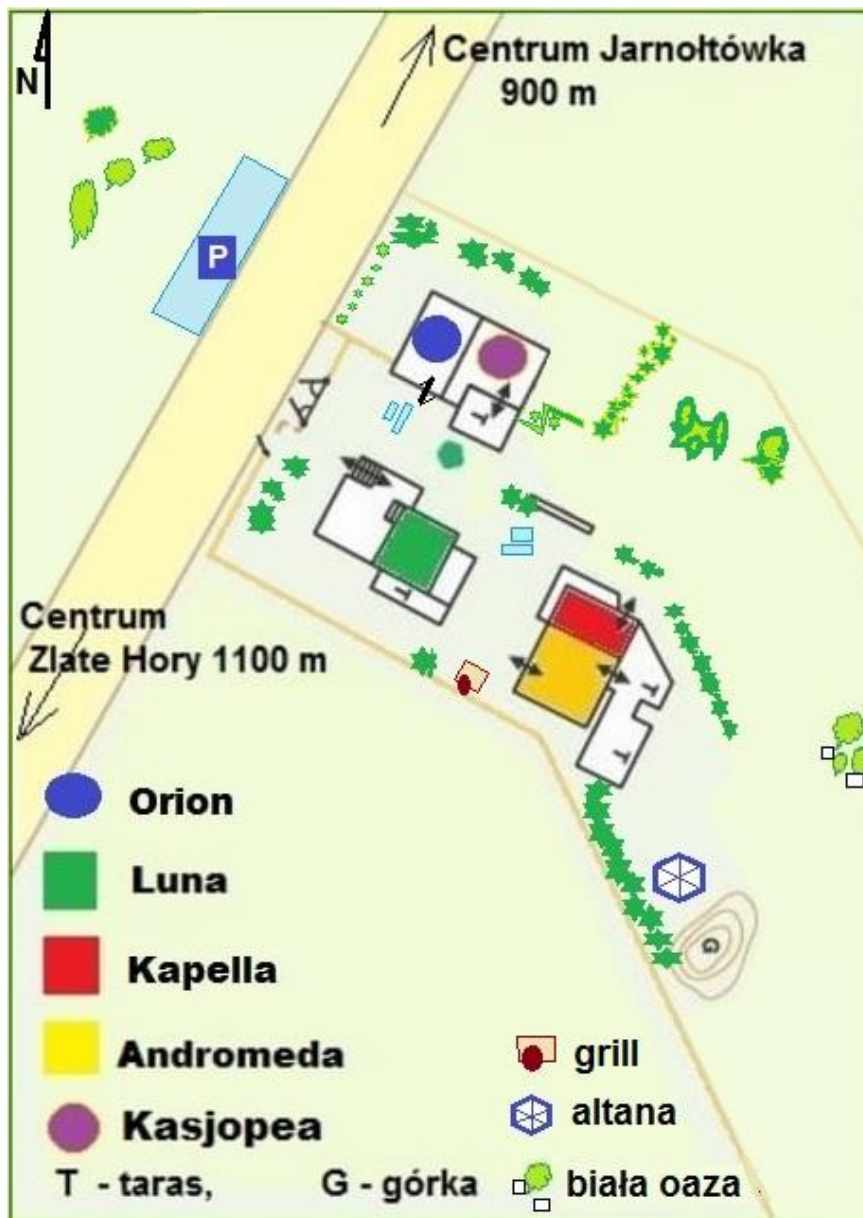


... wychodząc z campera wchodzisz prosto do ogrodowego Jacuzzi® - opcja

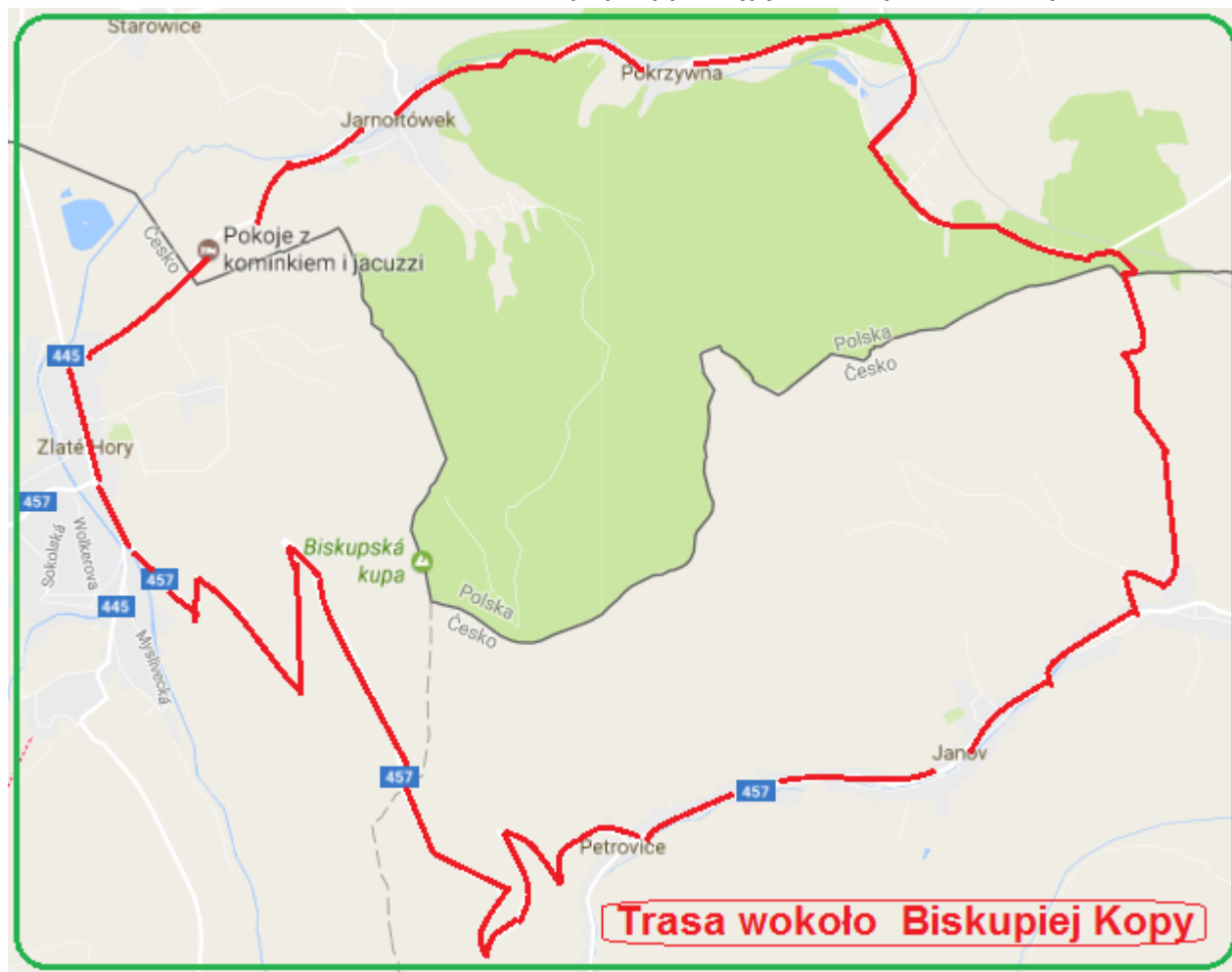


Wschodzące słońce zza Biskupiej Kopy styczeń 2017 godz. 9:30 (tak późno pokazuje się słońce zimą !).
Temp. powietrza – 21 st. C, wody w basenie + 36 st. C, (różnica 61 stopni!), powietrze krystalicznie czyste!





Trasa rowerowa lub samochodowa wokół Biskupiej Kopy - wyjątkowa wycieczka dystans około 29 km



Polecamy: Jarnołówka Tama

400 m od nas

ZAPORA PRZECIWPOWODZIOWA W JARNOŁTÓWKU:

(15,4 m wysokości i około 50 m długości, pojemność zbiornika około 2,25 mln m³)

Z 1909 roku pochodzi (zaprojektowana w 1906 roku) zapora przeciwpowodziowa na Żółtym Potoku, którą ufundowała cesarzowa Prus Wiktoria Augusta (po najstraszliwszej powodzi 10 i 11 VII 1903 roku na skutek długotrwałych deszczy), a zbudowali Włosi. Otwarcie nastąpiło 27 października 1909 roku.





Polecamy: Złote Jezioro

400 m od nas



Polecamy: Złoty Potok

400 m od nas



Polecamy: Jarnołtówek Restauracja Włoski Smak 77 / 439-75-25

900 m od nas



Polecamy: Głucholazy Zajazd Zagroda – polska kuchnia 77 438 13 83

3 km od nas



Polecamy: Pokrzywna / Moszczanka Smażalnia Ryb „Pstrąg” 509-915-395

5 km od nas



Restauracja Radnice w Zlate Hory (Czechy) +420 584 425 630

1,5 km od nas



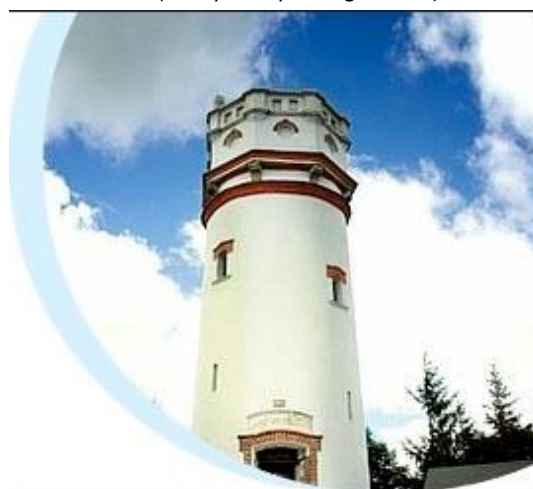
Schronisko na Biskupiej Kopie.

Od 1,5 do 3 godziny marszu od nas (zależy od wybranego szlaku)



Wieża na Biskupiej Kopie

Od 1,5 do 3 godziny marszu od nas (zależy od wybranego szlaku)



Zlate Hory (Czechy)
stok narciarski

1,2 km od nas
4 km od nas



Pokrzywna: Interaktywny Park Edukacji

4 km od nas



Polecamy : sklep u Horakou na drodze Zlate Hory – Głuchołazy

2,5 km od nas



Głuchołazy, Baszta bramy głównej dawnych murów miejskich (XIV w.)

5 km od nas



Góra Chrobrego Głuchołazy

5 km od nas



Stanisław Szozda, z Prudnika, 25.IX.1950 - 23.IX.2013

trenował na naszej ulicy.

„To był kolarz w gorącej wodzie kąpany. Wulkan. Czasem chciał uciekać już na pierwszym kilometrze i nie można go było powstrzymać”



Igrzyska Olimpijskie Monachium 1972 **SREBRO** drużynowo na czas
Igrzyska Olimpijskie Montreal 1976 **SREBRO** drużynowo na czas

Mistrzostwa Świata	Barcelona 1973	ZŁOTO	drużynowo na czas
Mistrzostwa Świata	Mwttet 1975	ZŁOTO	drużynowo na czas
Mistrzostwa Świata	Barcelona 1973	SREBRO	start wspólny
Mistrzostwa Świata	Mendrisio 1971	BRAZ	drużynowo na czas
Mistrzostwa Świata	San Cristobal 1977	BRAZ	drużynowo na czas

Wyścig Pokoju: **zwytyczył w 1974 r.**, drugi w klasyfikacji w 1973 i 1976

Tour de Pologne : **zwytyczył w 1971 r.**,

Mistrzostwa Polski: **Mistrz Polski** w 1973 r.
Vice Mistrz Polski w 1971 i 1974 r.

Kariere zakończył mając 28 lat, w wyniku kontuzji odniesionej podczas upadku w Wyścigu Pokoju w 1978 roku.



Prudnik, Ratusz i Kolumna Maryjna, ufundowana w 1694 r. dla uczczenie ofiar dżumy 1624 r.
14 km od nas



Nysa Katedra

25 km od nas



Jezioro Nyskie

25 km



Jezioro Otmuchowskie i na horyzoncie Biskupia Kopa (za masztem żaglówki)

38 km od nas



Zamek w Otmuchowie

38 km od nas



Moszna Zamek z 99 wieżami i 365 pomieszczeniami

32 km od nas



Góra Św. Anny

65 km od nas



Červenohorské sedlo jest jednym z największych ośrodków narciarstwa zjazdowego na obszarze północnej części Moraw
36 km od nas



Karlova Studenka uzdrowisko w Czechach

30 km od nas

